

Analiza preluării unei participații de 50% din capitalul social al persoanei juridice române PHARMA EXPERTSPEDITION S.R.L. în vederea dezvoltării și consolidării activității de distribuție și logistică

Decizia de a externaliza parțial sau pe deplin logistica internă poate fi uneori una dificilă, pentru o afacere. Dificultatea constă în faptul că externalizarea forțează o schimbare a modelului actual de afaceri, iar alegerea partenerului logistic are niște riscuri asociate. Cu toate acestea, experiența demonstrează că există mai multe beneficii ale externalizării, astfel încât compania să se poată concentra asupra activității lor de bază.

Decizia afilierii cu o societate specializată în transport de produse farmaceutice, prezintă avantaje ale externalizării transporturilor către o companie de servicii logistice, cu 15 ani de experiență, care a lucrat cu companii din diferite sectoare, din 2018 axându-se strict pe transportul de produse farmaceutice.

PHARMA EXPERTSPEDITION S.R.L. este o societate comercială cu sediul în București, Bd. Metalurgiei, nr. 130E, Sector 4, înregistrată la Registrul Comerțului București cu nr. J40/20206/2005, având CUI 18178346.

Motivele principale care stau la baza deciziei preluării unei participații de 50% din firma PHARMA EXPERTSPEDITION S.R.L. sunt:

1. Reducerea costurilor fixe

Externalizarea către un partener de logistică scutește compania de sarcina menținerii unor angajați, a spațiului de depozitare gol și a propriilor vehicule. Productivitatea crește, de asemenea, deoarece managementul companiei se poate concentra asupra gestionării echipei în activitatea de bază, în loc să gestioneze consumabilele pentru logistica și rețeaua de vânzări.

2. Posibilități mai mari de dezvoltare

Flexibilitatea este unul dintre cele mai apreciate avantaje ale cooperării cu un operator de transport, deoarece oferă posibilitatea de a răspunde fără probleme la fluctuațiile cererii și de a implementa planuri de expansiune pe piața în care activează. Operatorul logistic poate scala gama de servicii la așteptările actuale ale clientului său, deoarece are proceduri pentru implementarea extinderii, precum și accesul rapid la resursele umane și materiale.

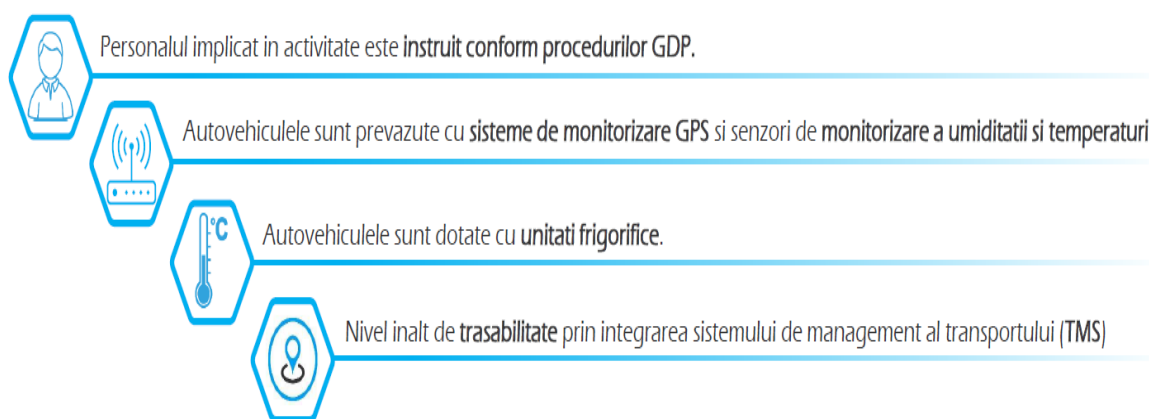
Pharma ExpertSpedition propune soluții de depozitarea produselor farmaceutice în tranzit, efectuate în cele 11 depozite locale dotate cu sistem de control și monitorizarea temperaturii la standard GDP.

Până în prezent, PharmaExpertSpedition și-a extins flota la 35 de autovehicule, fiecare dintre acestea fiind dotate cu o unitate frigorifică, sisteme de monitorizare GPS și senzori de monitorizare a umidității și temperaturii, iar personalul implicat în activitate este instruit conform procedurilor GDP.

3. Optimizarea transportului

Cele mai mari pierderi în transportul internațional sunt generate de cursele goale. Fără implicarea altor părți și combinarea sarcinilor lor într-un flux coerent și consecvent, optimizarea transportului nu este posibilă în practică. Avantajul unui operator de logistică provine din capacitatea sa de a consolida mărfurile pentru diferiți clienți, ceea ce un antreprenor nu poate face la fel de eficient singur.

PharmaExpertSpedition detine optimizarile si dotarile necesare.



4. Cunoștințe și expertiză din alte proiecte

Experiența dobândită de PharmaExpertSpedition pe parcursul anilor a contribuit la dezvoltarea unei game largi de servicii special.



Livrare in si din unitati sanitare de stat si private pe intreg teritoriul Romaniei



Livrarea catre orice beneficiar extern sau intern la standarde GDP



Activitati conexe livrarilor

5. Rețea națională

Pharma Expertspedition cuprinde centre logistice certificate ISO in Bucuresti, Craiova, Timisoara, Cluj-Napoca, Iasi, Brasov, Braila, Bacau, Suceava, Constanta si Sebes.

Toate acestea sunt sustinute prin implicarea resurselor adecvate:



Lant de frig.



Echipamente pentru depozitarea si manipularea coletelor conform conditiilor de depozitare specifice.



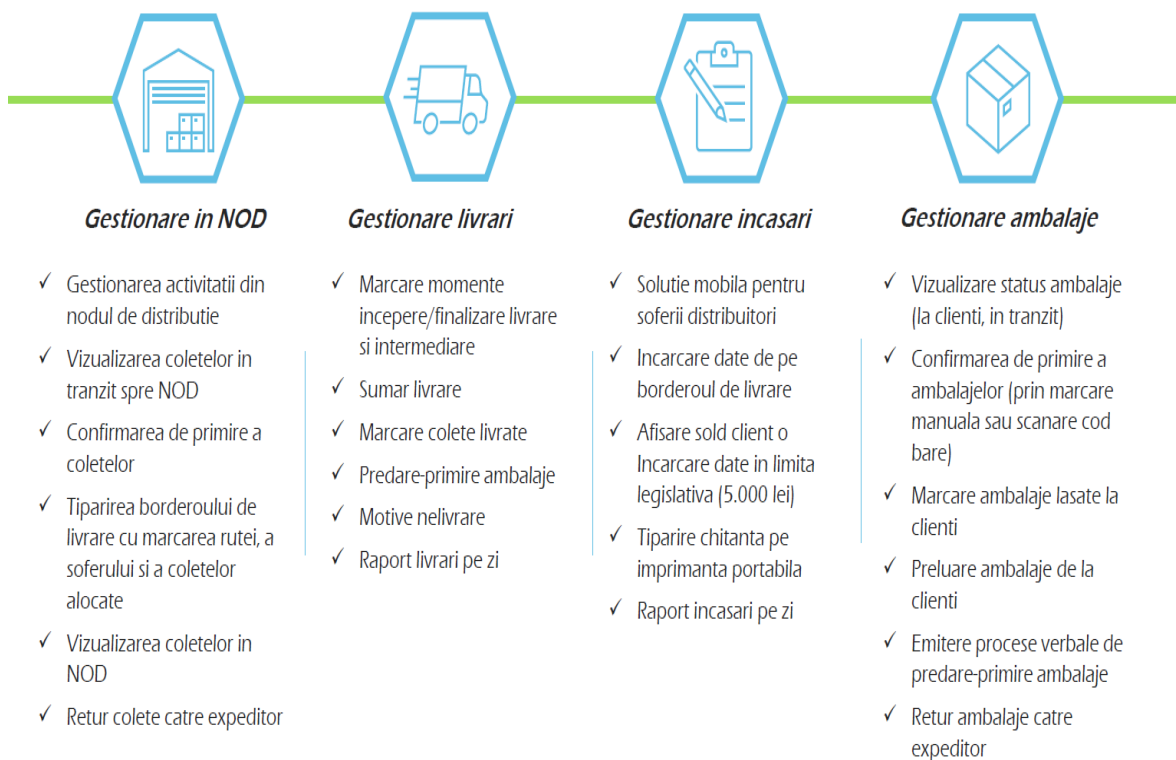
Un program software specializat (TMS) pe platforma SOL, pentru depozitarea si gestiunea coletelor si comenzilor, asigurand un grad inalt de trasabilitate.



Personal cu experienta, calificat si instruit pentru a indeplini toate sarcinile specific si pentru manipularea utilajelor de depozitare.



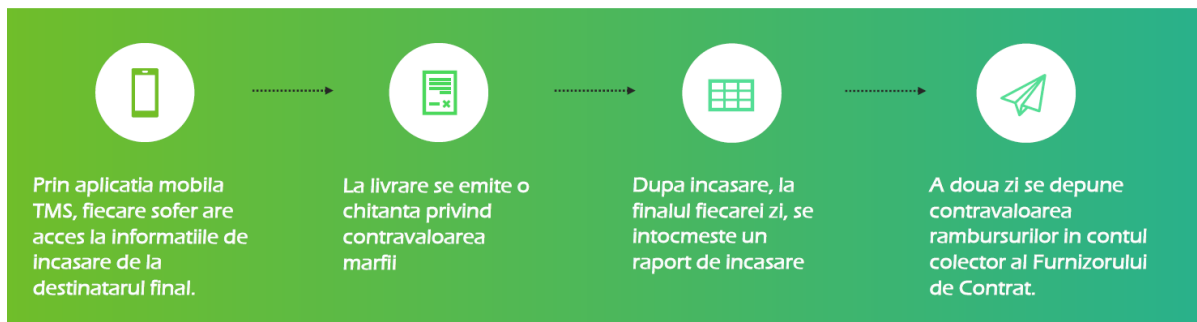
6. Delegarea mai multor operatiuni



Incasare in numele Furnizorului

Procesul de incasare a rambursurilor si varsarea in Contul Colector

Modulul TMS permite gestionarea incasarilor rambursurilor efectuate de catre soferii Pharma ExpertSpedition, raportarea in timp real si transparenta la depunerea in contul colector al Furnizorului de Contract.



Procesul de livrare a ramburusurilor in contul Furnizorului de Contract dureaza maximum 48 de ore

Avand in vedere avantajele mai sus mentionate conducerea Farmaceutica Remedia considera oportun preluarea unei participatii de 50% din capitalul social al persoanei juridice române PHARMA EXPERTSPEDITION S.R.L., pentru prețul de 600.000 lei, în vederea dezvoltării și consolidării activității de distribuție și logistică.

27.12.2021